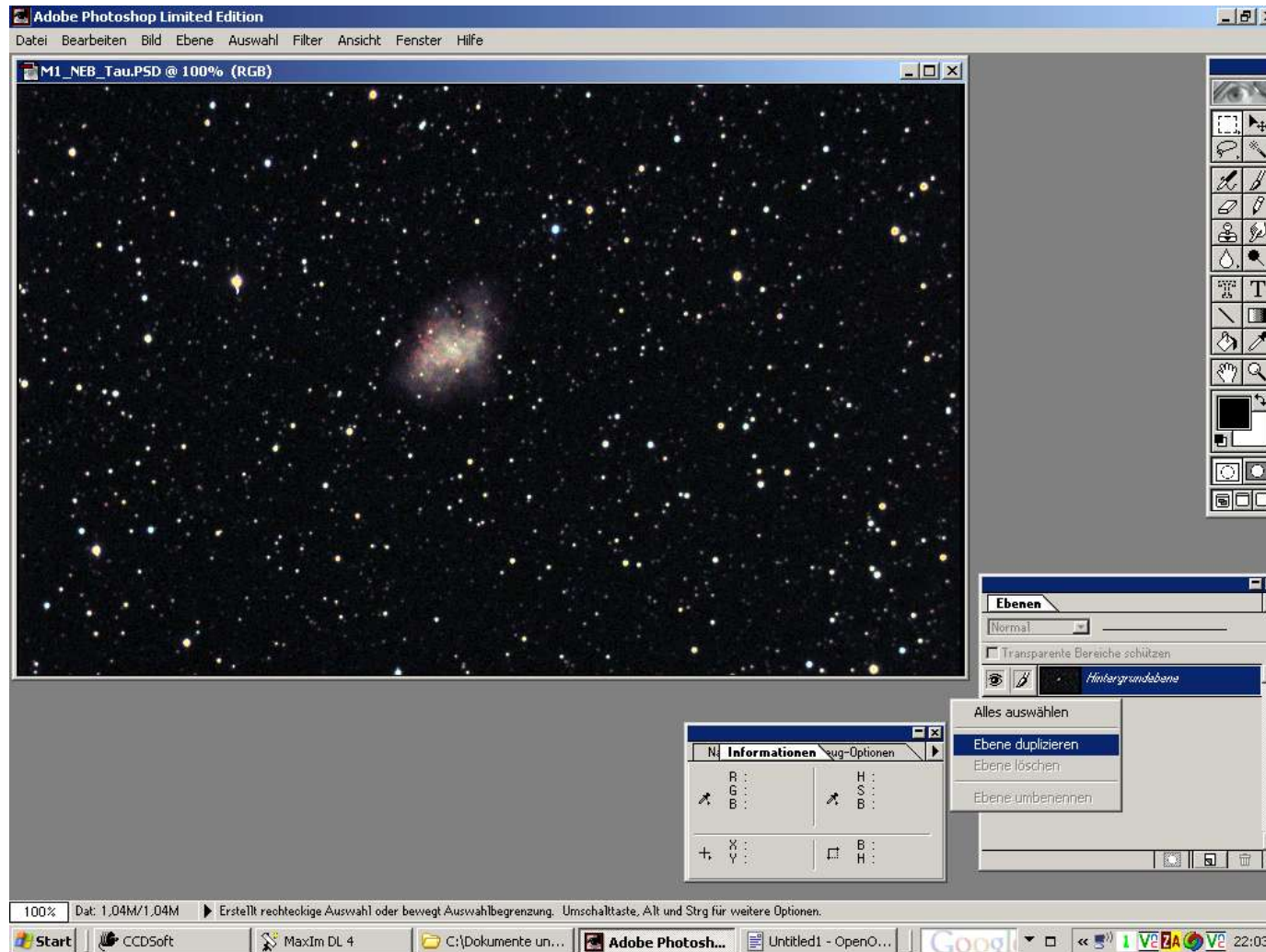


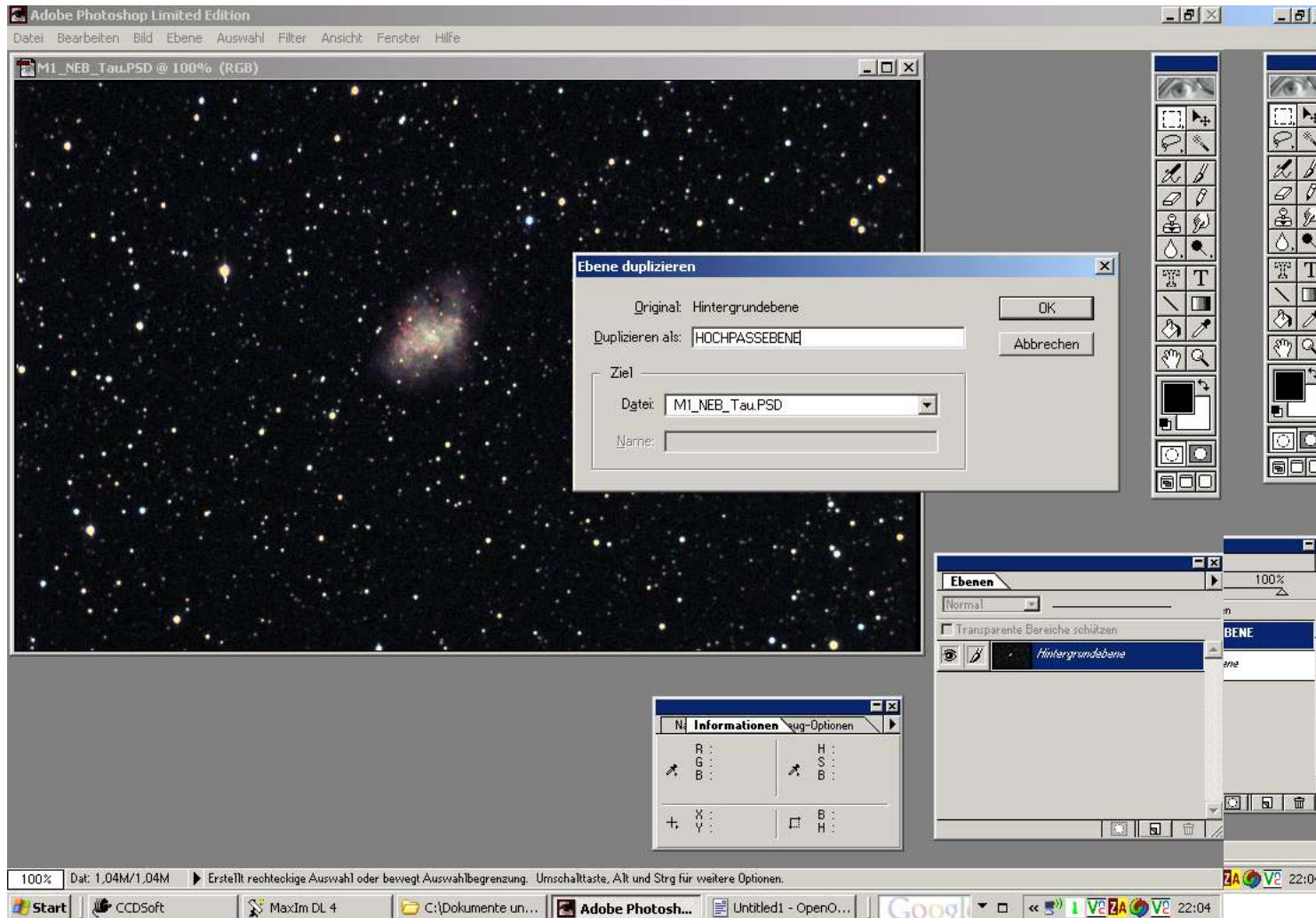
1. Laden Sie das Astrofoto in Photoshop

Konturen und Filamente in Astrofotos schärfen



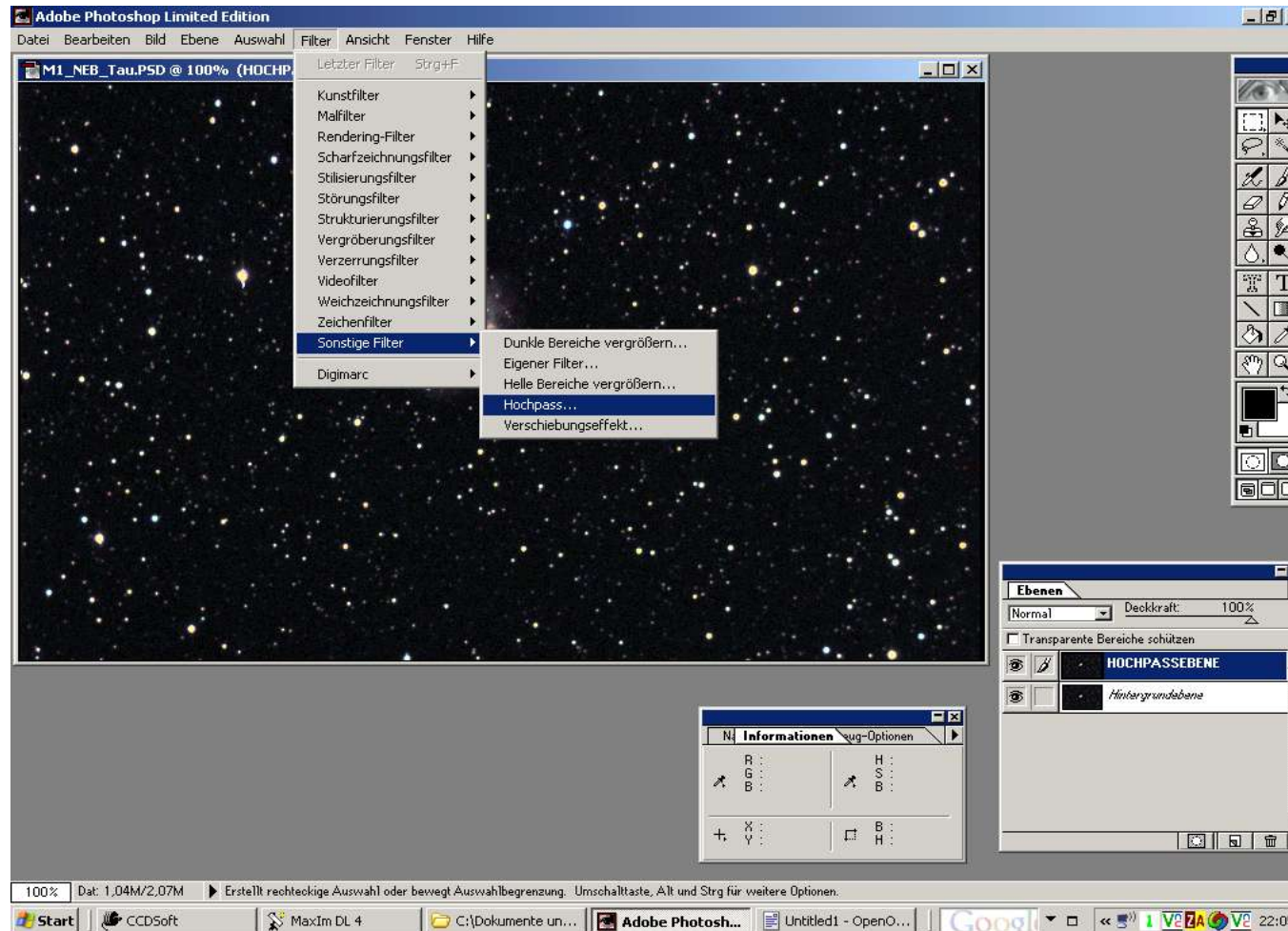
2. Im Palettenfenster „**Ebenen**“ klicken Sie auf die Ebene „*Hintergrundebene*“.
3. Mit der rechten Maustaste wählen Sie den Menüpunkt „**Ebene duplizieren**“

Konturen und Filamente in Astrofotos schärfen



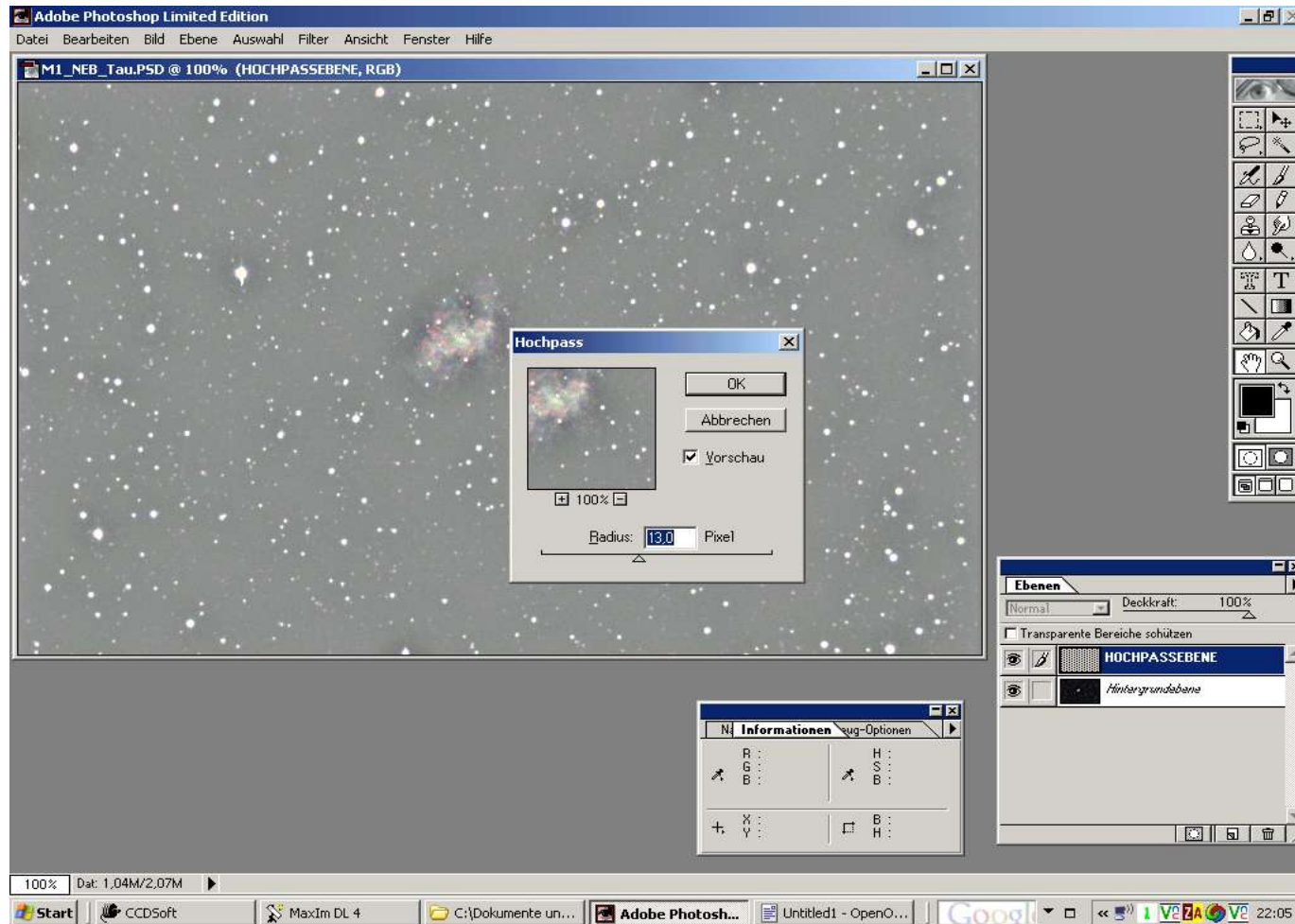
4. In der Dialog-Box „Ebene duplizieren“ benennen Sie die neue Ebene als „*HOCHPASSEBENE*“ und klicken Sie auf „OK“.

Konturen und Filamente in Astrofotos schärfen



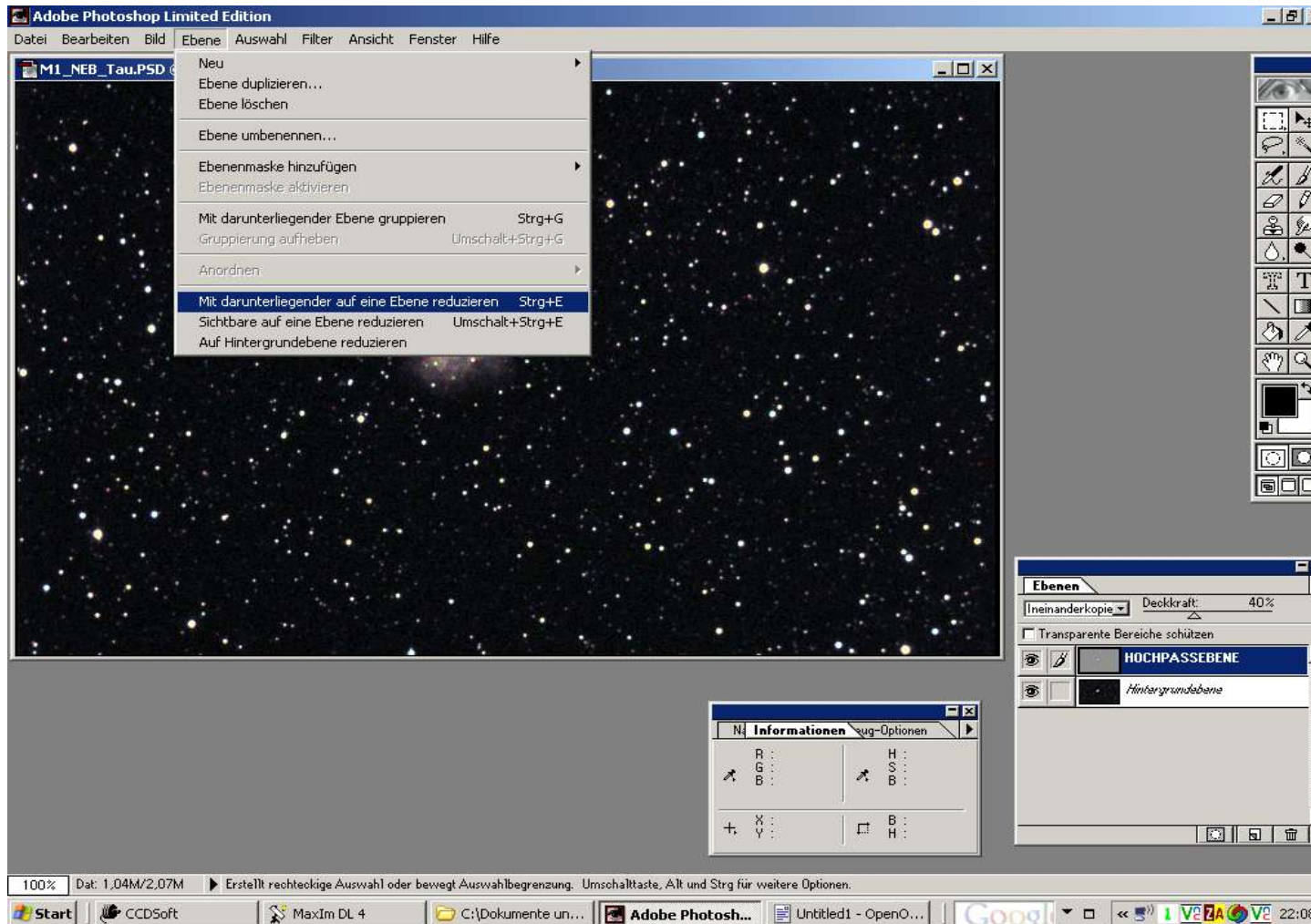
5. Eine neue Ebene namens „HOCHPASSEBENE“ wurde erstellt.
6. In der Menüleiste wählen Sie unter „Filter > Sonstige Filter“ den Filter „Hochpass“

Konturen und Filamente in Astrofotos schärfen



7. In der Dialog-Box „**Hochpass**“ wählen Sie einen Radius von 13 Pixel.
Sie dürfen gerne auch mit anderen Werten experimentieren.

Konturen und Filamente in Astrofotos schärfen

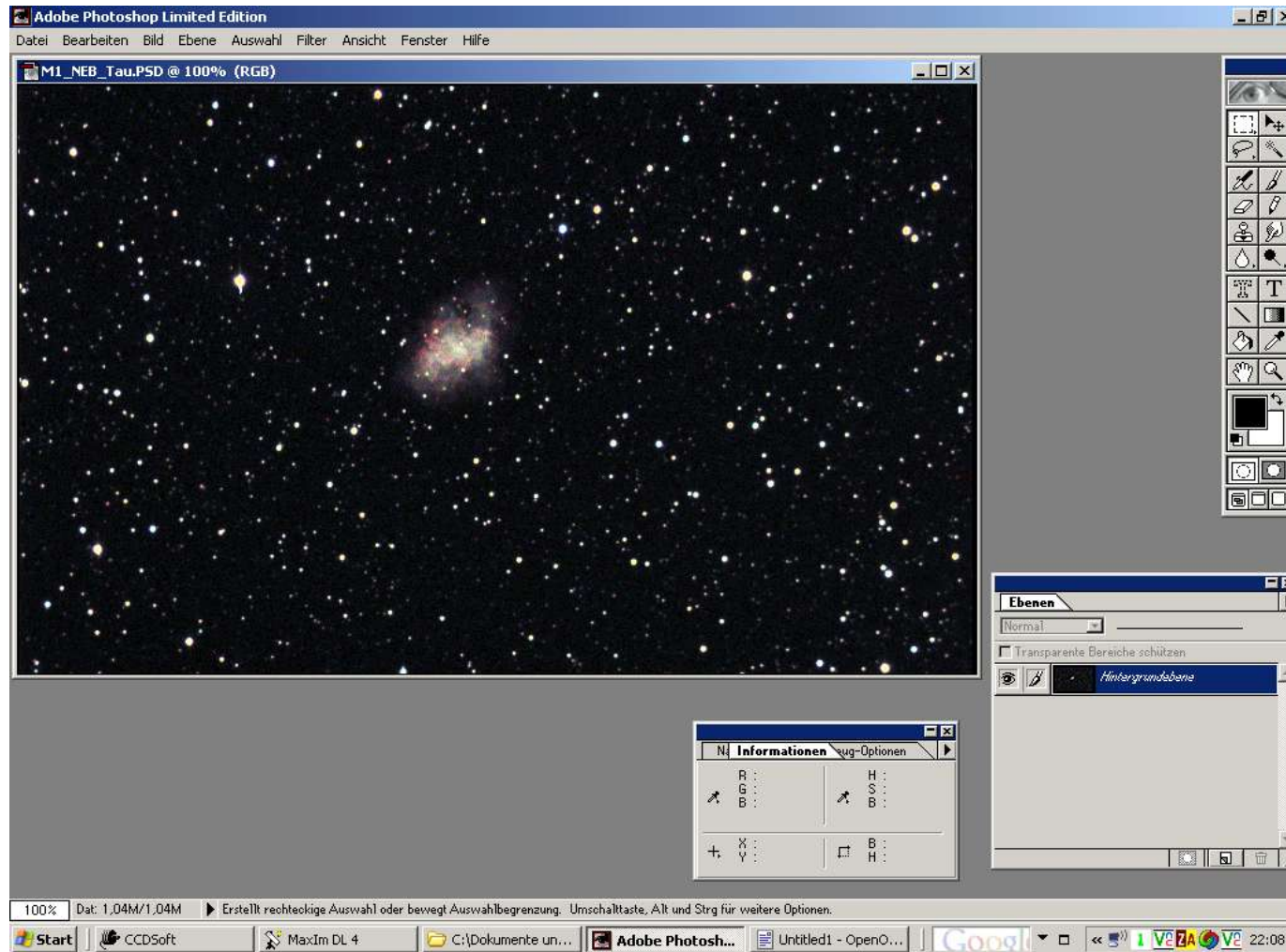


8. Im Palettenfenster „Ebenen“:

- a) klicken Sie auf die Ebene „HINTERGRUNDSEBENE“
- b) wählen Sie „Ineinanderkopieren“ mit Deckkraft 40%

9. In der Menüleiste wählen Sie unter „Ebenen > Mit darunterliegender auf ein Ebene reduzieren“

Konturen und Filamente in Astrofotos schärfen



10. Fertig!

Konturen und Filamente in Astrofotos schärfen